



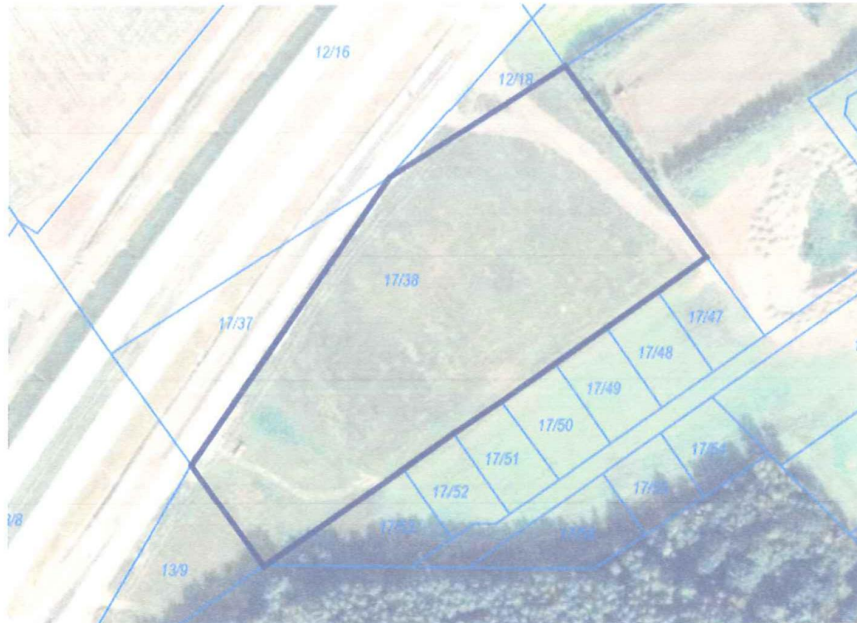
Bezpośrednie sąsiedztwo działki nr 97/4 stanowią grunty niezabudowane rolne, działki budowlane oraz nieruchomości zabudowane budynkami mieszkalnymi jednorodzinnymi oraz basen przeciwpowodziowy.

Bezpośrednie sąsiedztwo działki nr 91/7 stanowią grunty niezabudowane rolne, działki budowlane oraz nieruchomości zabudowane budynkami mieszkalnymi jednorodzinnymi.

Działki zlokalizowane są w peryferyjnych częściach miejscowości.

Działki nr 17/38, 13/9, 12/18, 97/4 i 91/7 znajdują się poza pasem drogowym, bezpośrednio przylegającym drogi ekspresowej nr S5.

*Lokalizacja działki nr 17/38*



źródło: <http://maps.google.pl>

*Lokalizacja działki nr 13/9*

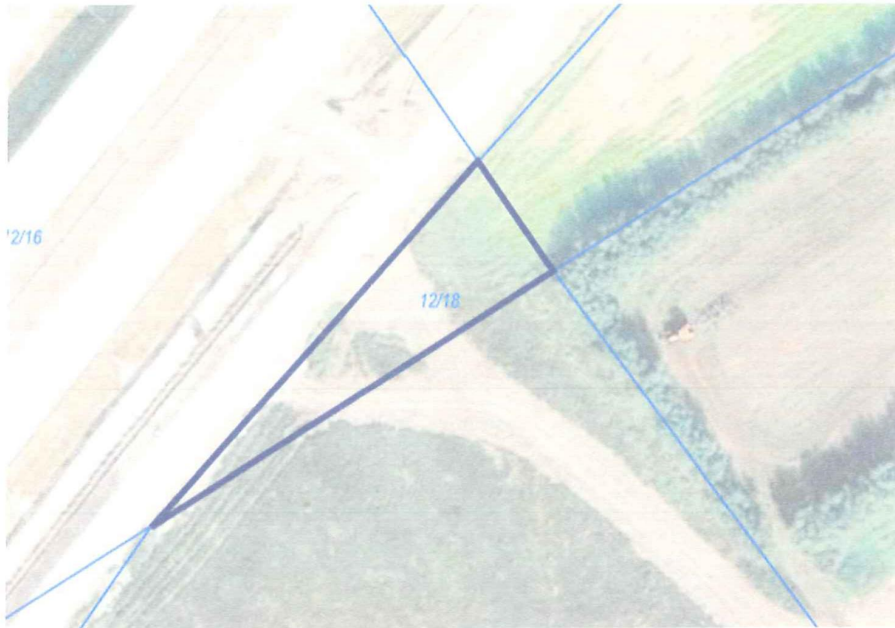


źródło: <http://maps.google.pl>



Kancelaria Rzecznawcy Majątkowego Karolina Czaja  
ul. Kopernika 8, 87-300 Brodnica, tel. 609 102 381

*Lokalizacja działki nr 12/18*



źródło: <http://maps.google.pl>

*Widok na działki nr 17/38, 13/9, 12/18 i droga dojazdowa*



*dc*