

STAROSTA BYDGOSKI

Województwo: kujawsko-pomorskie
 Powiat: bydgoski
 Jednostka ewidencyjna: 040307_2, Sicienko
 Obręb ewidencyjny: Nr 0009, Osówiec

.....
 (nazwa organu wydającego dokument)

WYPIS Z REJESTRU GRUNTÓW

sporządzono dnia: 25.04.2017 11:50:07 według stanu na dzień: 25.04.2017 11:50:07

Nr jednostki rejestrowej: G1

KW BY1N/00012199/7

Osoby: 2

Udział Forma władania	Dane osoby fizycznej / instytucji
1/1 własność	FUNDACJA KATOLICKIEGO UNIWERSYTETU LUBELSKIEGO IM. ANIELI HRABINY POTULICKIEJ siedziba: Wojnowo 5, 86-014 Wojnowo
1/1 dzierżawa	GOSPODARSTWO ROLNE "OSÓWIEC" SPÓŁKA Z O.O. W OSÓWCU siedziba: Osówiec, 86-014 Osówiec

Działki ewidencyjne: 3

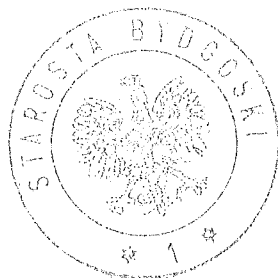
Arkusz	Nr działki	Adres lub położenie	Powierzchnia [ha]	Użytek i klasa bonitacyjna		Nr KW lub inne dokumenty
				Rodzaj	Pow [ha]	
1	5/37	-	0.1193	B	0.1193	BY1N/00012199/7
Identyfikator: 040307_2.0009.5/37						
1	5/39	-	0.0442	RIVb N	0.0100 0.0342	BY1N/00012199/7
Identyfikator: 040307_2.0009.5/39						
1	5/43	-	0.1262	Bi	0.1262	BY1N/00012199/7
Identyfikator: 040307_2.0009.5/43						
Razem powierzchnia działek:			0.2897 ha			
Słownie:			dwa tysiące osiemset dziewięćdziesiąt siedem metrów kwadratowych			

UWAGA: W jednostce znajdują się jeszcze inne działki.

Powierzchnia całej jednostki rejestrowej: 288.2036 ha (dwieście osiemdziesiąt osiem hektarów dwa tysiące trzydzieści sześć metrów kwadratowych)

Oznaczenia klas i użytków
B - Tereny mieszkaniowe
Bi - Inne tereny zabudowane
N - Nieużytki
RIVb - Grunty orne

DOKUMENT NINIEJSZY JEST PRZEZNACZONY
DO DOKONYWANIA WPISU W KSIĘDZE WIECZYSTEJ

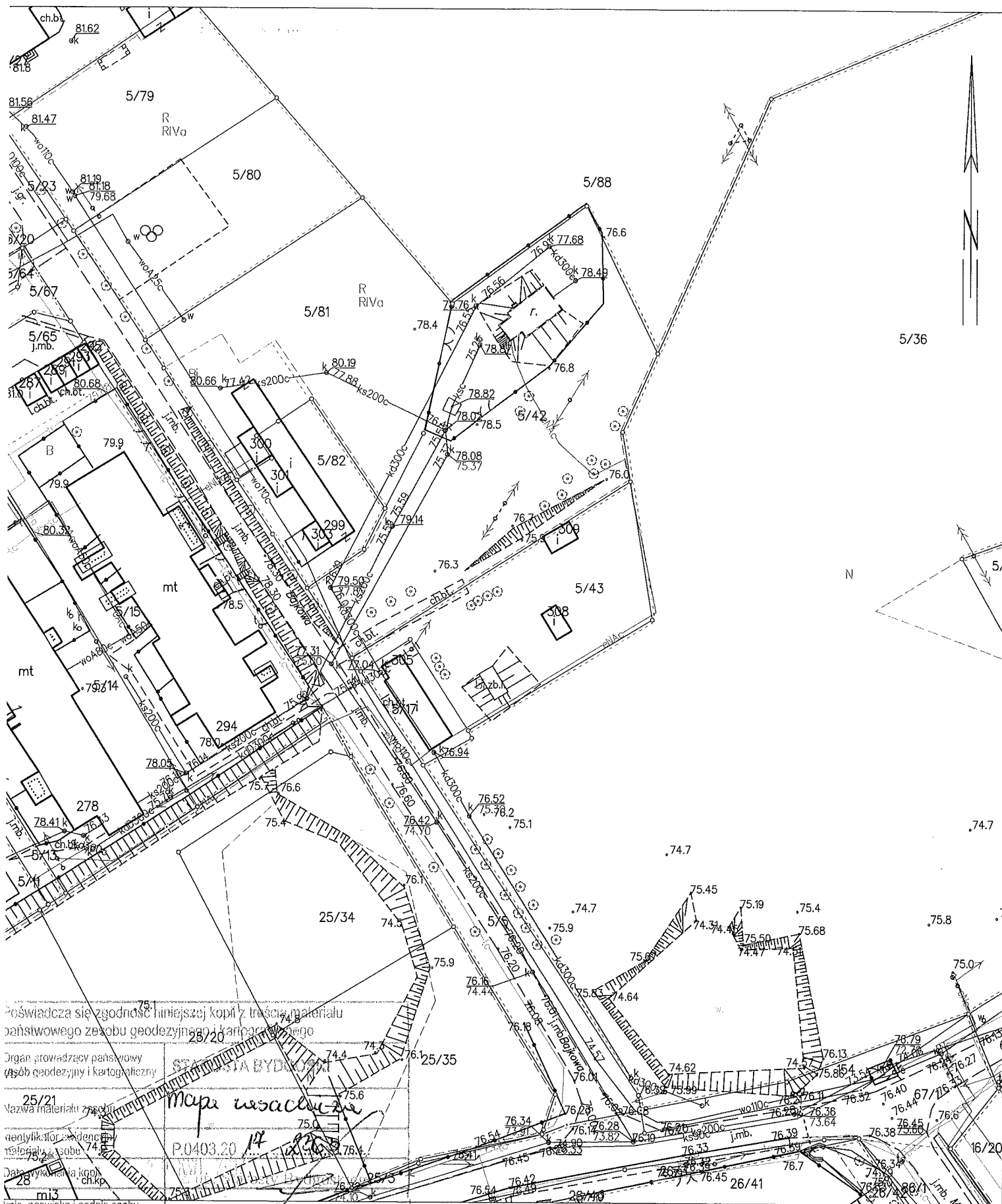


Z up. Starosty Bydgoskiego

Monika Jwiatlak
Podinspektor

.....
 (imię i nazwisko osoby reprezentującej organ)
 data i podpis

MAPA ZASADNICZA
 SKALA 1:1000



Poświadczam się zgodność niniejszej kopii z treścią materiału państwowego ze zbioru geodezyjnego i kartograficznego

Organ prowadzący państwowy zespół geodezyjny i kartograficzny

25/21 Nazwa materiału z planu

denifikator ewidencyjny zespołu 74.0

Dane wydawnicze kopii

imię, nazwisko i podpis osoby

Sprowadziła: wydruk: Monika Światlak

STACJA BYDGOSKA
 Mapa zasadnicza
 P.0403.20 14

Sicienka, dn. 27.04.2017r.

Nasz znak: IR 6727.1.89.2017_{AB}
Nr wpływu: 3221.2017

Zaświadczenie nr 89/2017

Wójt Gminy Sicienka zaświadcza, że działki o nr ewid. 5/37, 5/39 i 5/43 położone w miejscowości Osówiec, obręb geodezyjny Osówiec, gm. Sicienka, leżą na terenie nie objętym aktualnym obowiązującym miejscowym planem zagospodarowania przestrzennego.

W związku z powyższym, informacją wiążącą dla w/w działek są wypisy z rejestru gruntów. Na teren powyższych działek nie przystąpiono do opracowania miejscowego planu zagospodarowania przestrzennego i Wójt Gminy Sicienka nie wydał dla nich decyzji o warunkach zabudowy.

W Studium Uwarunkowań i Kierunków Zagospodarowania Przestrzennego gminy Sicienka zatwierdzonym Uchwałą Nr XVII/148/16 Rady Gminy Sicienka z dnia 27.07.2016r. wnioskowane działki znajdują się w obszarze funkcjonalnym oznaczonym symbolem, „A” o charakterze podmiejskim (inwestycyjno-osadniczo-rolniczym) dla którego ustala się:

- dominująca funkcja – mieszkaniowa (o charakterze podmiejskim) oraz gospodarcza (tereny wytwórczości, rzemiosła, magazynów, składów),
- funkcja uzupełniająca – rolnictwo.

Wnioskowana działka nr 5/37 posiada bezpośredni dostęp do drogi publicznej powiatowej ozn. nr ewid. 70 w obrębie Osówiec, natomiast działka nr 5/43 posiada dostęp do działki drogowej stanowiącej własność Gminy Sicienka, ozn. nr ewid. 5/5 (ul. Bajkowa) w obrębie Osówiec. Działka nr 5/39 nie posiada bezpośredniego dostępu do drogi publicznej.

Wnioskowane działki znajdują się w terenie, dla którego Rada Gminy Sicienka nie podjęła uchwały o wyznaczeniu obszaru rewitalizacji ani uchwały o ustanowieniu na rzecz Gminy prawa pierwokupu nieruchomości położonych na tym obszarze, o których mowa w ustawie z dnia 9 października 2015r. o rewitalizacji (Dz.U. z 2015r., poz. 1777 ze zm.).

Niniejsze zaświadczenie wydaje się celem przedłożenia w kancelarii notarialnej.

z up. Wójta
mgr Magdalena Kluska
Sekretarz Gminy